



L'ISTITUTO DI RICERCHE DI MERCATO ONLINE

Partecipa all'indagine **QMark!**

Potrai vincere un esclusivo weekend nella tua capitale europea preferita!



regolamento

inizia il questionario

LAST MINUTE TOUR
tutti i viaggi che vuoi

**DEM (Direct E-mail Marketing)
di reclutamento**

QMark, istituto di ricerca specializzato nella realizzazione di ricerche di mercato on-line, Ti invita a partecipare ad una indagine che Ti darà l'opportunità di **vincere un esclusivo weekend in una capitale europea a scelta.**

I dati raccolti saranno gestiti esclusivamente ai fini della Ricerca e verranno elaborati statisticamente in forma anonima e aggregata oltre ad essere trattati in conformità al D.lgs. n°196 del 2003 sulla privacy.

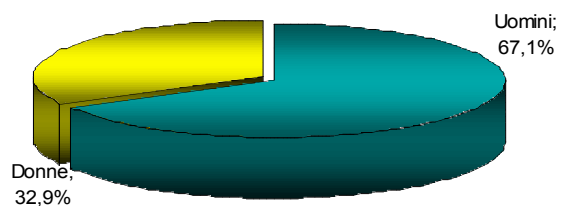
QMark - Web Market Research - www.qmark.it - info@qmark.it

V.le Lunigiana 40 20125 Milano - tel +39 02 45473080 - fax +39 02 45473916

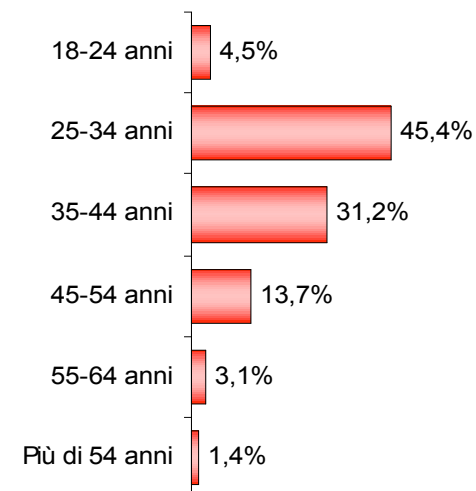
IL CAMPIONE

DATI SOCIO-DEMOGRAFICI DEL CAMPIONE

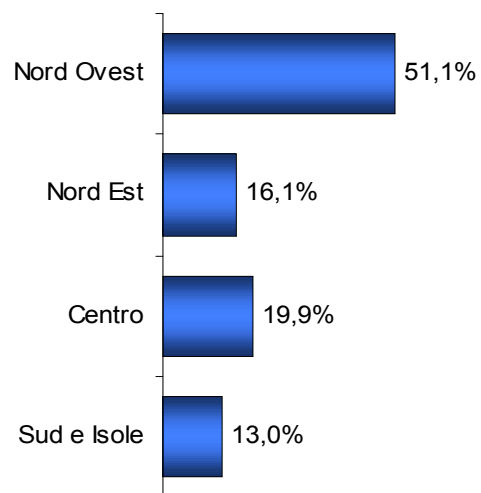
Sesso



Età



Ripartizione geografica del campione

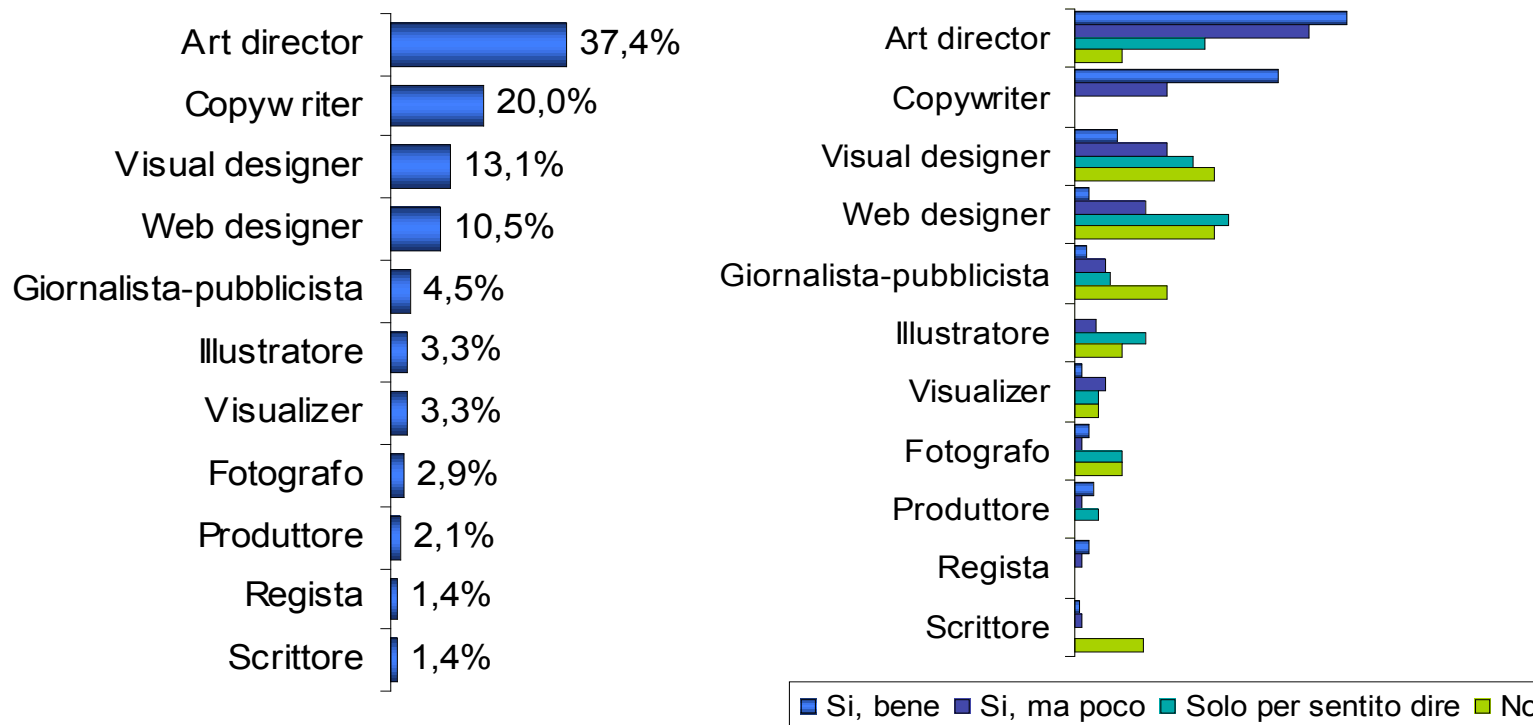


Base: totale campione 420

RISULTATI DI RICERCA

Il 40% circa dei rispondenti opera come Art Director e sono tra coloro che conoscono di più l' Art Director Club Italiano. Uno su cinque è Copywriter ed anche in questo caso conoscono l'ADCI.

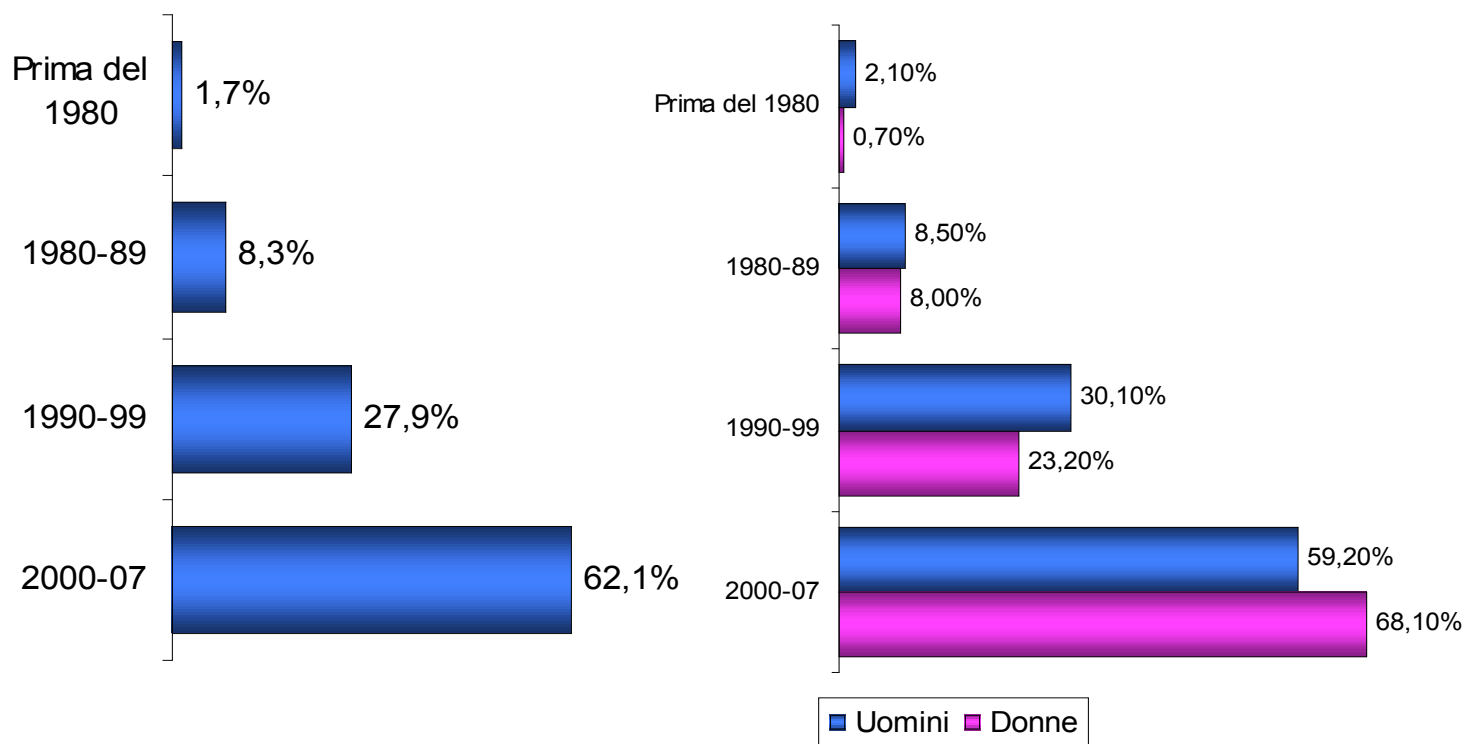
❑ Ovviamente, se partecipi a questa ricerca sei un "FreeLance" ma, con quale specializzazione?



Base: totale campione 420

Più della metà degli intervistati hanno iniziato la professione dal 2000 ad oggi. Fino alla fine degli anni 90 erano di più gli uomini, ma col nuovo millennio sono le donne ad avvicinarsi alla professione come FreeLance.

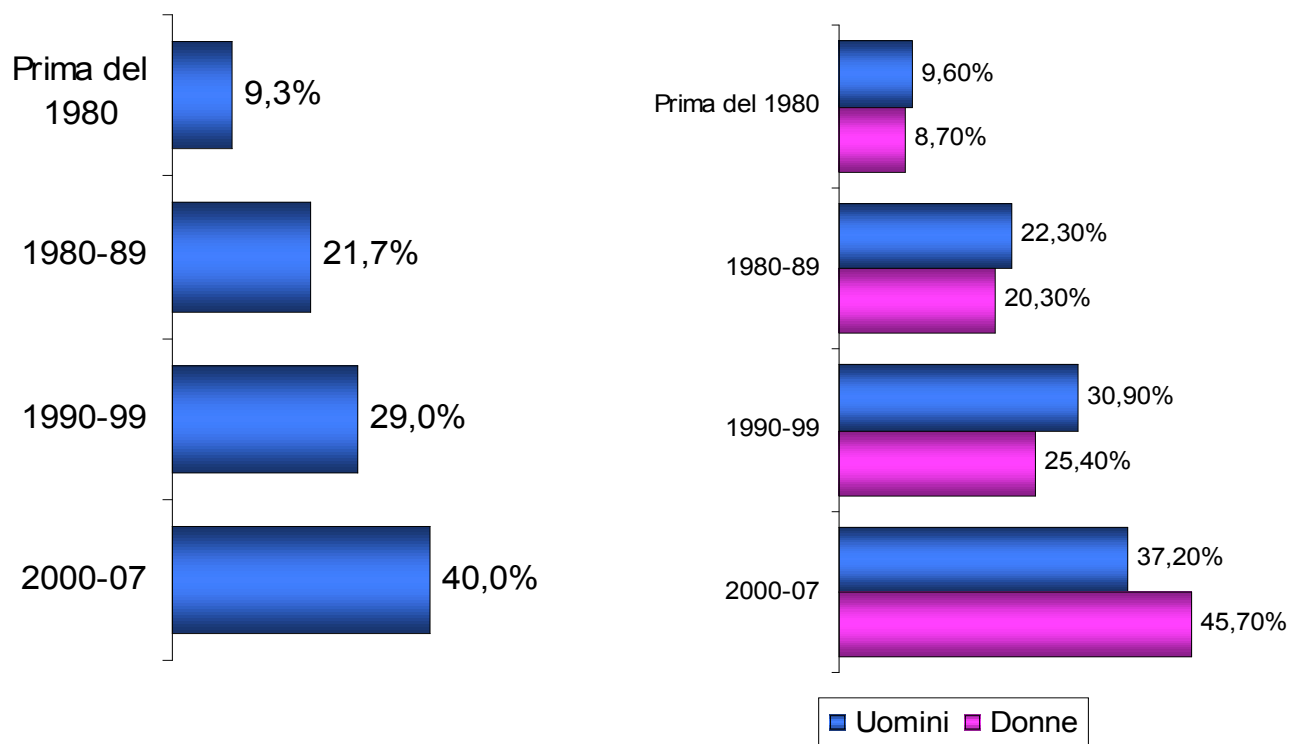
■ In che anno hai iniziato la tua professione come FreeLance?



Base: totale campione 420

Come la scheda precedente, si vede un aumento nel tempo di coloro che hanno iniziato la professione come FreeLance. Due su cinque hanno terminato gli studi dopo il 2000 e di questi la maggior parte sono donne, mentre fino al 1999 erano in maggioranza gli uomini.

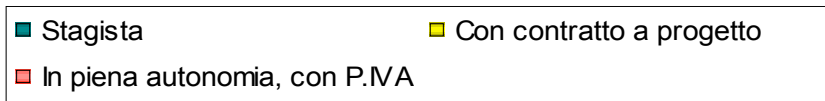
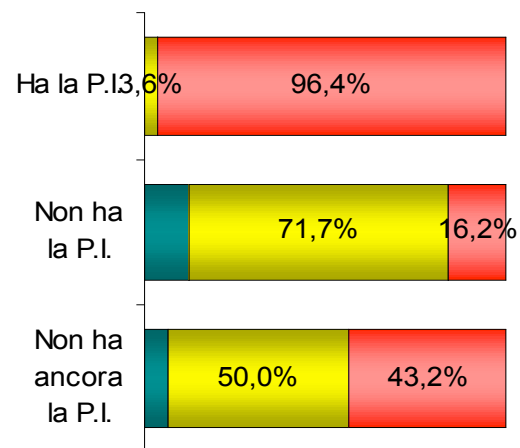
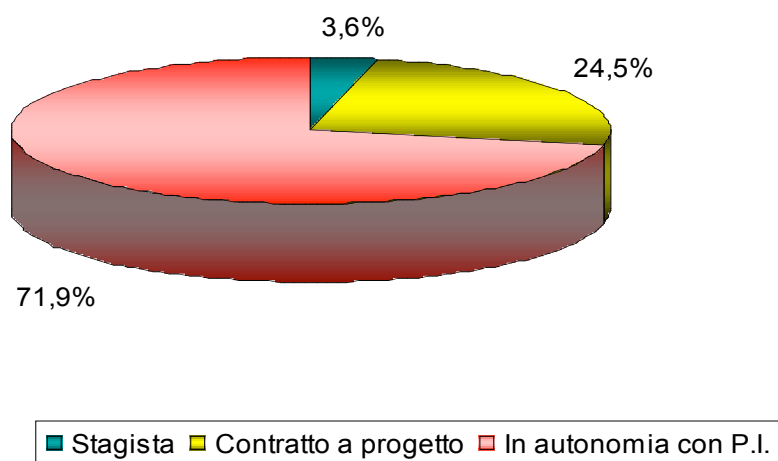
■ In che anno hai terminato gli studi?



Base: totale campione 420

Oltre il 70% degli intervistati lavora in piena autonomia con Partita Iva. Solo uno scarso 14% di chi ha la PI lavora con contratto a progetto mentre diventano la maggioranza tra coloro che non ha ancora la P.I.

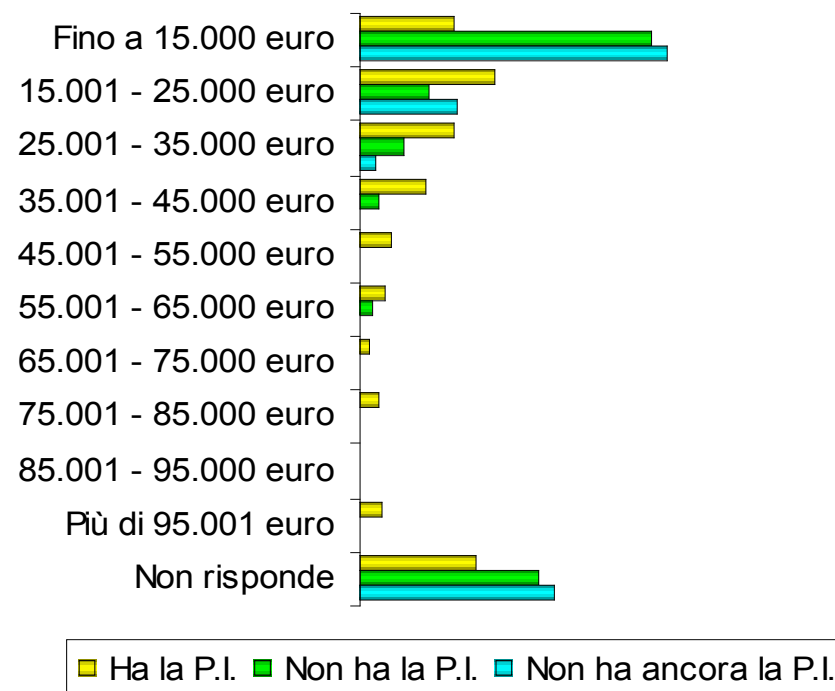
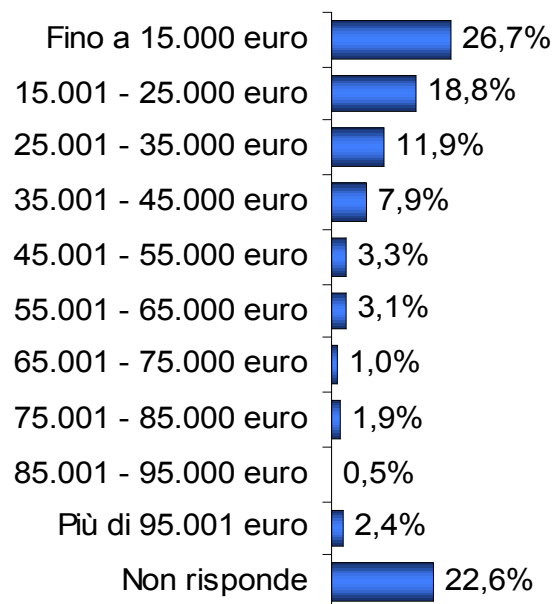
Attualmente che ruolo occupi?



Base: totale campione 420

Uno su quattro dichiara di fatturare meno di 15 mila euro/anno. Tra questi la maggior parte non ha ancora la P.I. oppure non l'ha proprio. In genere chi ha la P.I. è sopra la media per le fasce successive.

Qual è il livello medio del tuo fatturato lordo annuo? (riferito esclusivamente alla tua attività di FreeLance)

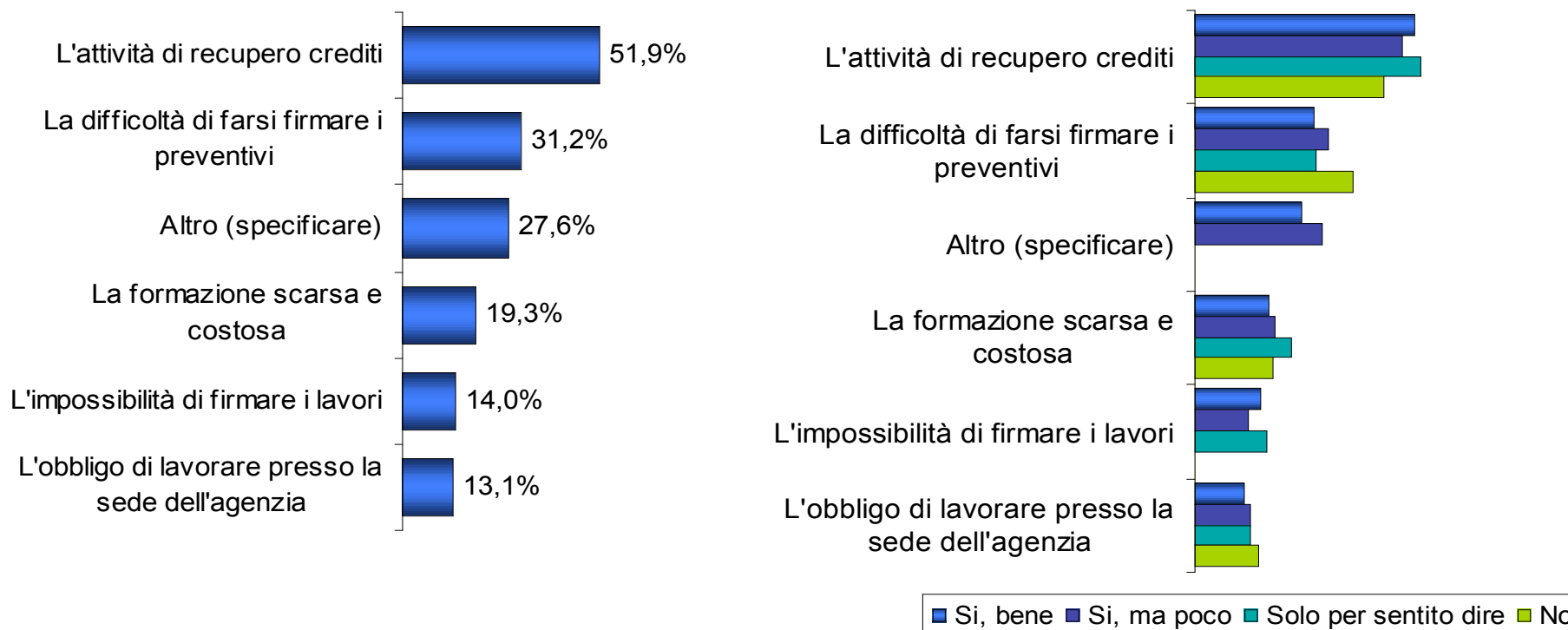


Base: totale campione 420

Il principale problema tra quelli proposti è l'attività di recupero crediti. Il secondo "scoglio" emerso è la difficoltà nel farsi firmare i preventivi (in particolare da coloro che conoscono meno l'ADCI).

❑ Tra quelli citati, quali ritieni siano un vero problema nella tua attività? (massimo due risposte)

Totale 157,1%: ogni persona ha dato mediamente più di 1 risposta

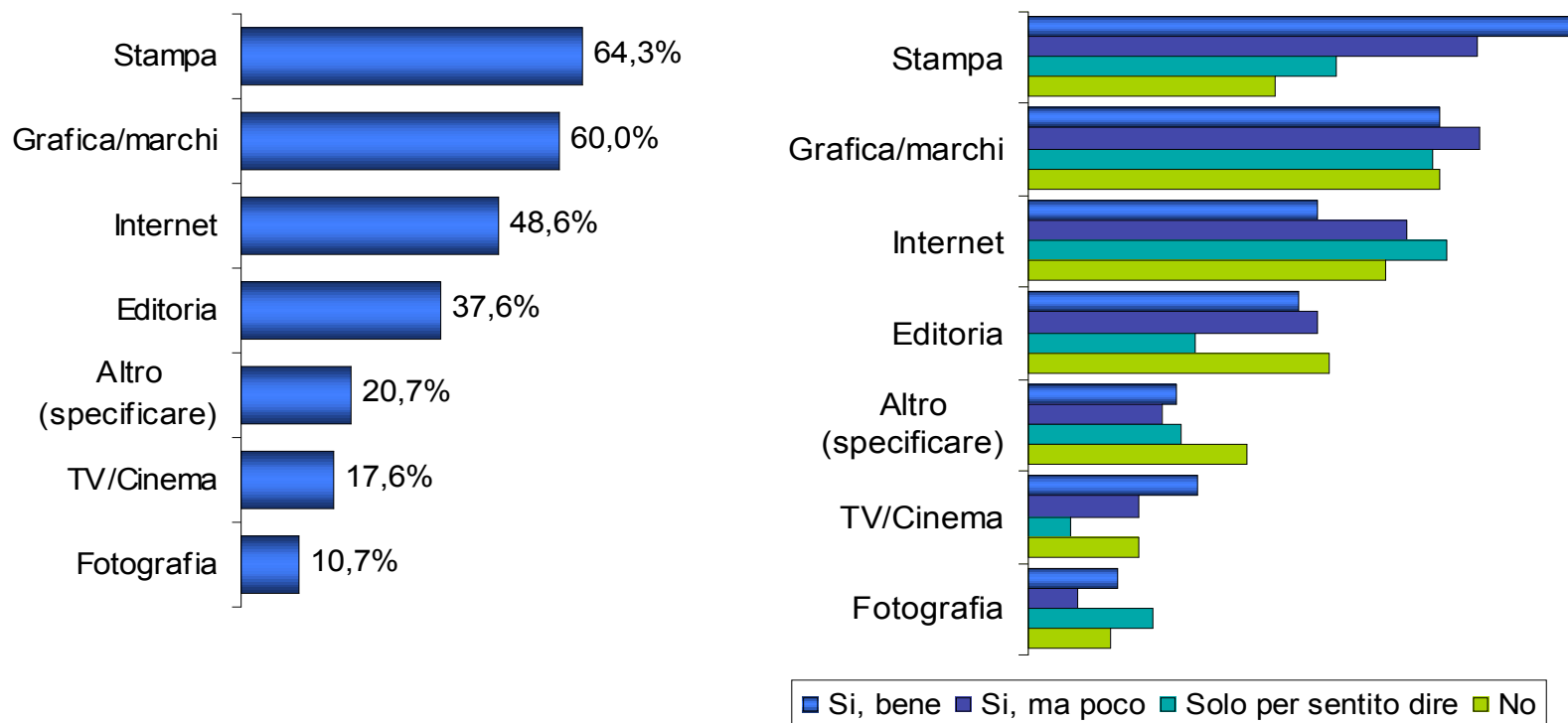


Base: totale campione 420

Tra i settori possibili, molti lavorano in Stampa, Grafica e Internet. l'ADCI è ben conosciuta tra chi lavora nella Stampa mentre le è poco tra chi lavora nella Grafica o sul Web. Chi invece non lo conosce per niente, lavora prevalentemente nell'Editoria, in Tv e in Fotografia.

Il quale settore svolgi prevalentemente la tua attività? (possibili più risposte)

Totale 229,5%: ogni persona ha dato mediamente più di 2 risposte

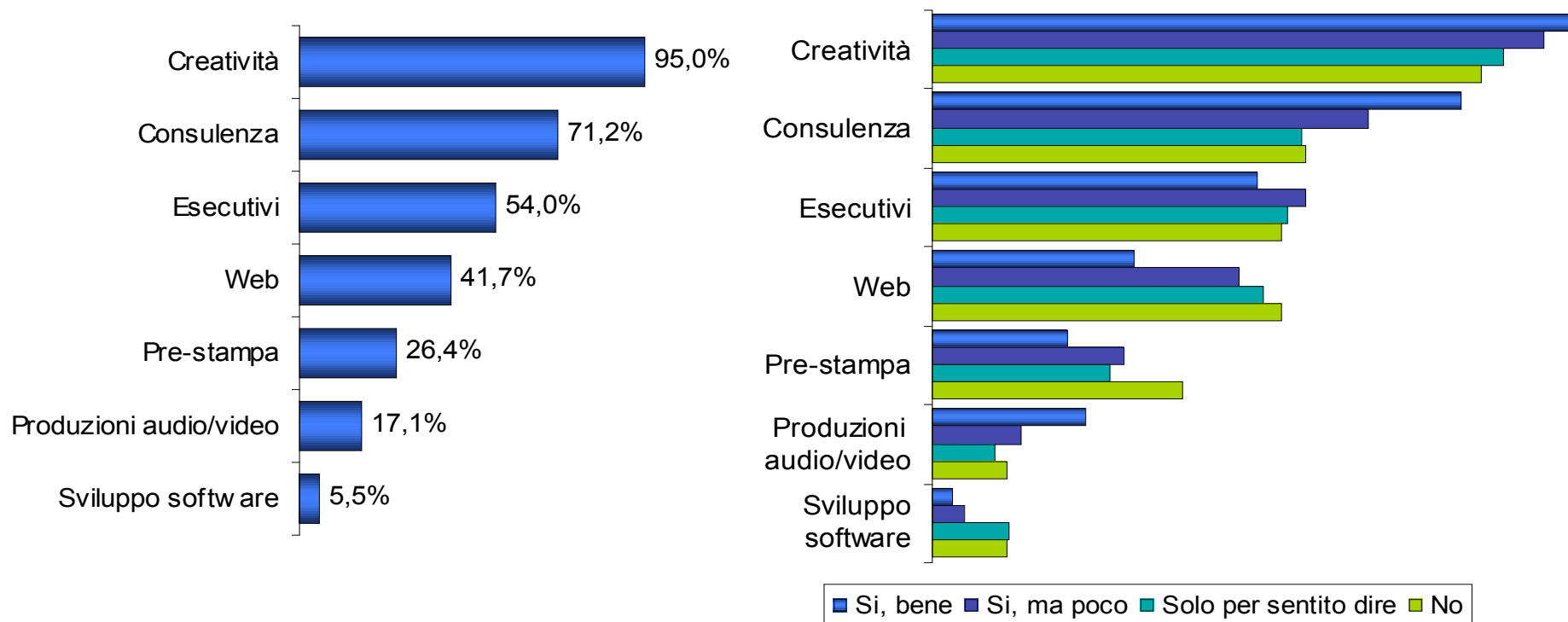


Base: totale campione 420

Quasi tutti gli intervistati offrono almeno tre servizi ai propri clienti: Creatività, consulenza e esecutivi. La grande maggioranza di chi offre questi servizi conosce ADCI. I servizi Web, Software, Audio/Video sono offerti da FL che poco conoscono ADCI.

❑ ... e che tipo di servizi offri ai tuoi clienti? (possibili più risposte)

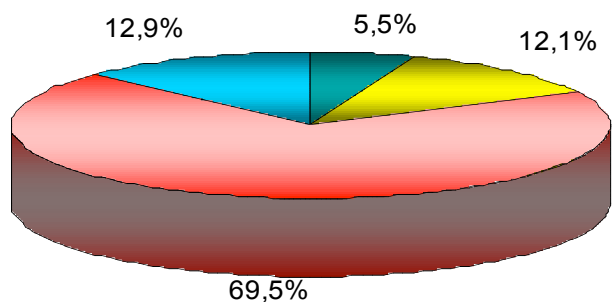
Totale 311,0%: ogni persona ha dato mediamente più di 3 risposte



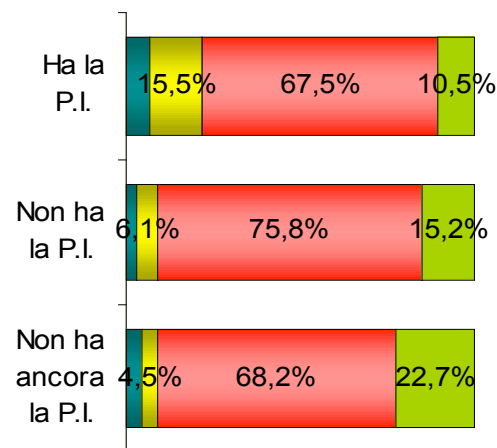
Base: totale campione 420

Meno del 20% degli intervistati ha dichiarato di essere stato almeno una volta al Festival della Pubblicità di Cannes. Hanno preso parte alla manifestazione maggiormente coloro che hanno la P.I. rispetto a chi non la possiede.

Sei mai stato al Festival della Pubblicità di Cannes?



■ Una volta ■ Alcune volte ■ No ■ Ci andrò prossimamente

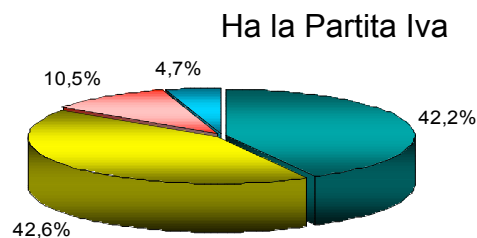


■ Una sola volta ■ Alcune volte ■ Mai ■ Ci andrò prossimamente

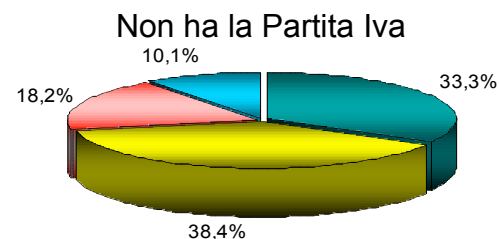
Base: totale campione 420

Mediamente chi possiede la P.I. ha un livello sopra media in quanto a conoscenza dell'ADCI rispetto a chi ha intenzione di chiederla o a chi non la possiede.

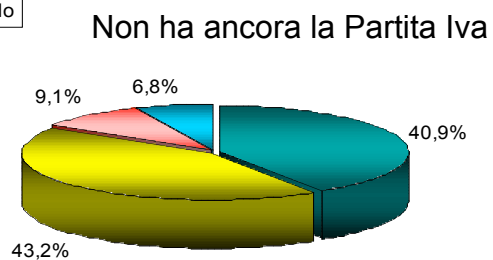
Conosci L' ADCI Art Director Club Italiano?



■ Si, bene ■ Si, ma poco ■ Solo per sentito dire ■ No



■ Si, bene ■ Si, ma poco ■ Solo per sentito dire ■ No



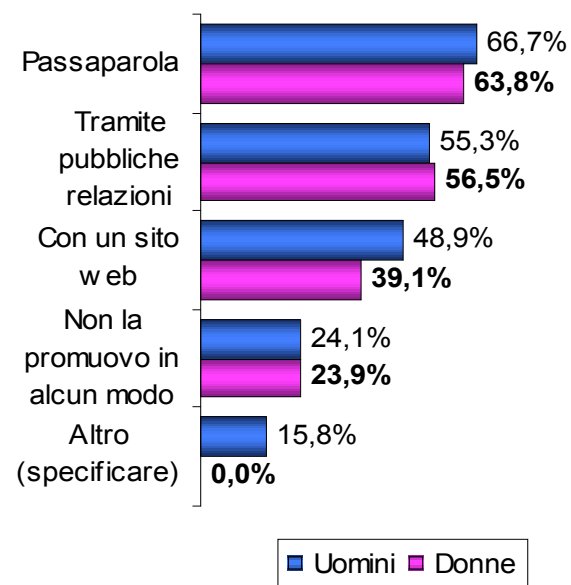
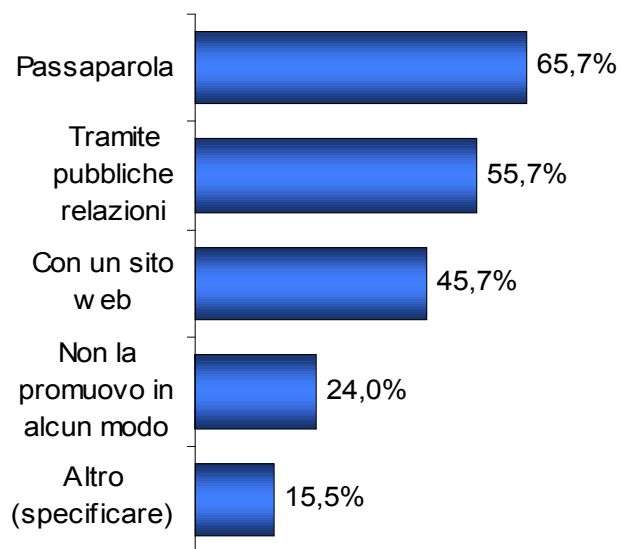
■ Si, bene ■ Si, ma poco ■ Solo per sentito dire ■ No

Base: totale campione 420

Il mezzo principale per promuovere la propria attività è il Passaparola: due uomini su tre lo scelgono. Le donne invece sono sopra la media per quanto riguarda le pubbliche relazioni. Circa un uomo su due utilizza anche un sito web.

❑ **Come promuovi la tua attività? (possibili più risposte)**

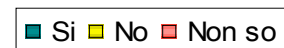
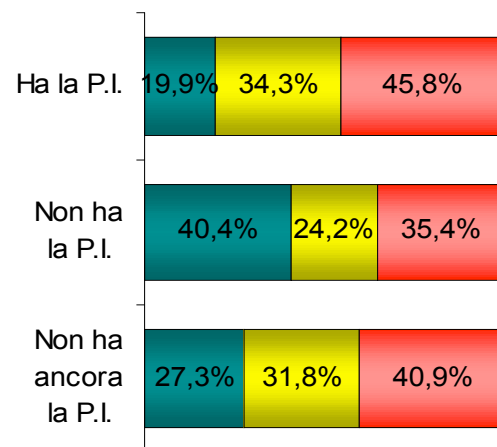
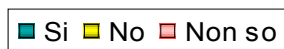
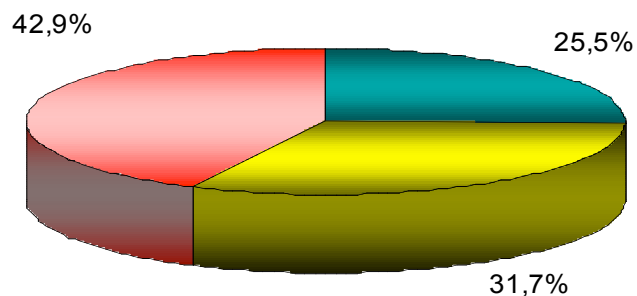
Totale 161,0%: ogni persona ha dato mediamente più di 1 risposta



Base: totale campione 420

Un intervistato su quattro accetterebbe l'assunzione a tempo indeterminato. Di questi sono il 40% di coloro che non hanno la Partita Iva, mentre solo il 20% si coloro che hanno la P.I. vorrebbe essere assunto.

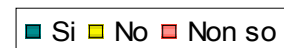
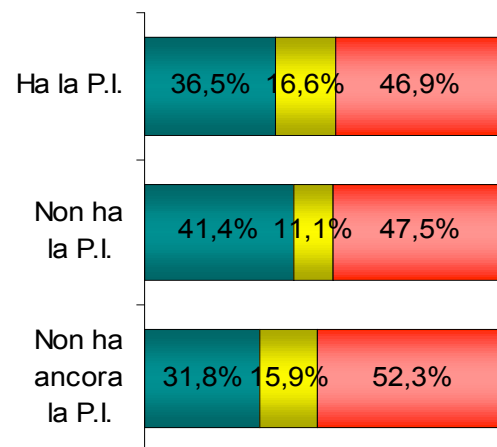
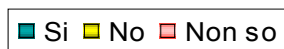
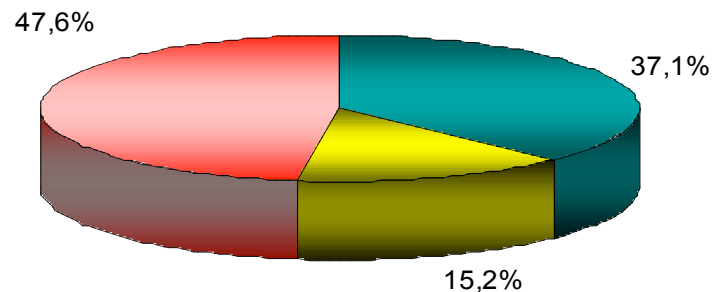
- Se ti proponessero l'assunzione a tempo indeterminato in azienda o in agenzia, con un ruolo e uno stipendio analoghi a quanto guadagni desso, accetteresti?



Base: totale campione 420

Poco meno del 40% sarebbe intenzionato a diventare socio di una piccola agenzia. Il 15% non accetterebbe ed in modo particolare sono sopra media coloro che hanno la P.I.

▣ Se ti proponessero di diventare socio di una piccola agenzia, accetteresti?



Base: totale campione 420

CONCLUSIONI

La maggior parte dei FreeLance ha iniziato da pochi anni a svolgere la propria attività. La maggior parte lavora in piena autonomia con la partita Iva. Il problema principale che emerge dall'analisi è la difficoltà del recupero crediti e quella legata alla firma dei progetti.

L'ADCI è conosciuto in particolar modo da coloro che possiedono la Partita Iva. Il mezzo più utilizzato per la promozione dell'attività è il Passaparola.

La proposta dell'assunzione è interessante per coloro che non hanno la P.I.



Viale Lunigiana, 40 – 20125 Milano
Tel. +39 02.4547.3080
Fax +39 02.4547.3916
[http// www.qmark.it](http://www.qmark.it)
E-mail info@qmark.it